

PORTÁTIL PARA PRÉSTAMO A DOMICILIO

CONDICIONES DE PRÉSTAMO



- Préstamo sólo para **alumnos** de la UCLM.
- Para formalizarlo es necesario presentar la **tarjeta de estudiante** de la UCLM en el mostrador de préstamo.
- Se entrega en una **mochila**: ordenador, cargador y batería.
- **Conservar el recibo** de préstamo hasta la devolución del equipo.
- Periodo de préstamo: **15 días, renovable** por una sola vez.
- **El equipo se devolverá encendido** y lo apagará el usuario en presencia del personal de la biblioteca.
- Aviso: **utilizar memoria USB** para grabar. Todos los documentos grabados se borran al apagar o reiniciar el equipo.
- La devolución fuera del plazo implica la **suspensión** del servicio por 30 días por cada día de retraso.
- El mal uso, deterioro o extravío obliga a la reparación del daño causado o la **reposición** del equipo.

Software instalado

Ofimática:

- Microsoft office ver. 2003, con Outlook, Word, Excel, Access, PowerPoint y Publisher.
- Open Office 3.0, el mismo paquete ofimático de libre distribución.

Navegadores:

- Mozilla Firefox versión 3.0 (libre)
- Internet Explorer 7.0 (propietario)

Reproductores multimedia:

- Windows Media Player (propietario)
- VLC (libre). Este tiene la ventaja que lleva incorporados los códec necesarios para reproducir video y audio.

Mensajería instantánea:

- MSN Messenger
- Pdigin. Usado en proyectos RedIRIS e interesante porque permite conexión a diferentes redes IM

Lectores PDF:

- Adobe Reader (propietario)
- Sumatra PDF (libre)

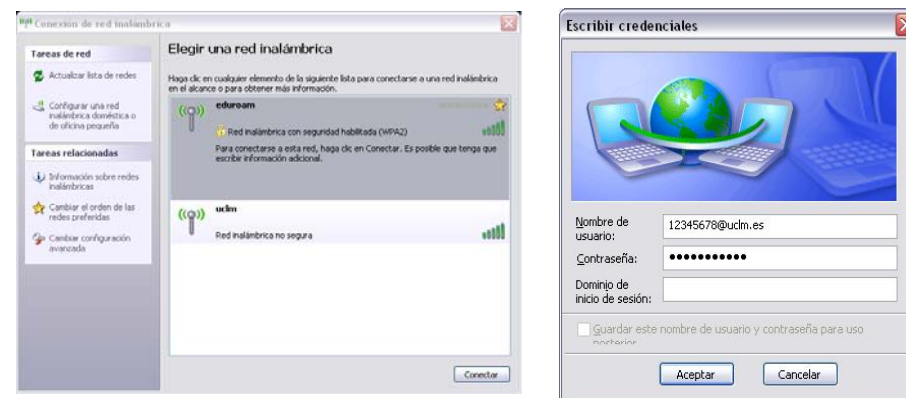
Localizador de equipos:

- Asociado a este servicio disponemos de un sistema para la localización de equipos extraviados.

Configuración wifi

Para conectar el equipo a la red inalámbrica, debemos pinchar sobre el globo donde se solicitan las credenciales. Tras ello, debemos poner nuestro usuario (dni@uclm.es) y contraseña.

Si queremos conectarnos más tarde, debemos ir al botón de inicio, seleccionar conectar a, conexiones de red inalámbrica y conectarnos a eduroam. Nos pedirá nombre de usuario y contraseña.



Política de protección de datos

El equipo está congelado para preservar cambios en configuraciones. En caso de mal funcionamiento se debe reiniciar para que vuelva a la configuración por defecto. Se recuerda que todos los datos que no estén almacenados en dispositivos externos (pendrive, cd, etc...) se perderán con el reinicio o apagado del equipo.