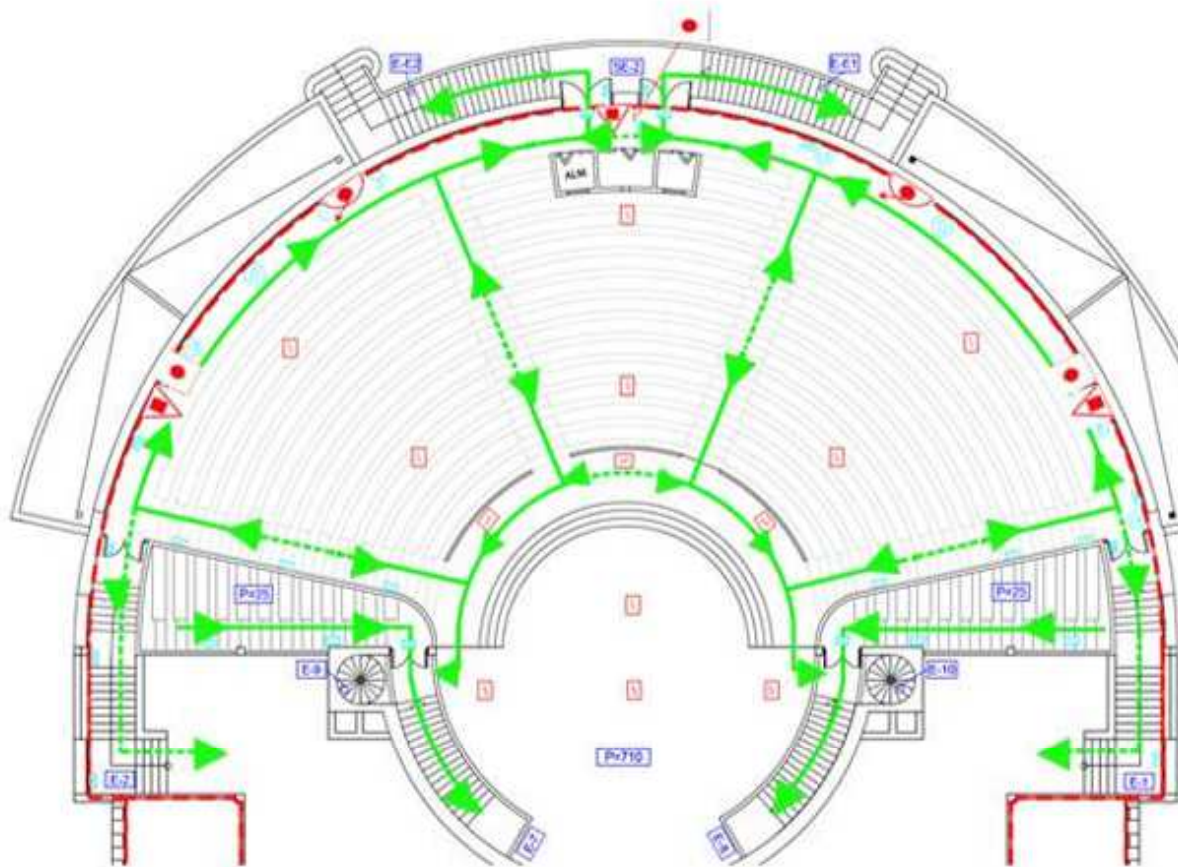


EN CASO DE EMERGENCIA

- ✓Comunique al personal de Conserjería la situación de emergencia y siga las instrucciones del Equipo de Intervención del propio edificio que se hará cargo de dirigir la emergencia.
- ✓Si se trata de fuego, intente apagarlo con los extintores que encuentre a su alcance.
- ✓Utilice las vías de evacuación previstas para su sector.
- ✓Evacue en orden.
- ✓Mantenga la calma. No grite ni corra.
- ✓Evacuación hacia la Plaza de la Universidad.
- ✓Teléfono de emergencias (0) **112**.



Punto de encuentro:



- Junto al Pozo en Plaza de la Universidad

LEYENDA

PULSADOR



EXTINTOR



MANGUERA

