

## Evaluación para el Acceso a la Universidad Convocatoria de 2019

### Materia: Fundamentos del Arte II

Instrucciones: El alumno deberá contestar a una de las dos opciones propuestas: A o B

Las faltas de ortografía podrán restar hasta un punto como máximo. Se considerará falta las que estén relacionadas con el uso del castellano y no se tendrán en cuenta las de términos específicos de la asignatura.

### PROPUESTA A

#### PRIMERA PARTE. CONCEPTOS. **Puntuación máxima: 2 puntos**

Índica en el papel de examen la opción correcta en cada una de las cuestiones (0,5 puntos cada una):

1. Viaje a la luna es una de las películas más influyentes de:

- a) Serguéi Eisenstein.
- b) Josef von Sternberg.
- c) Georges Méliés.

2. Luis Masriera es un diseñador de joyas asociado al estilo:

- a) Cubista.
- b) Surrealista.
- c) Art Nouveau.

3. Es el coreógrafo que dio inicio a la danza contemporánea:

- a) René Lalique.
- b) Nijinsky.
- c) Roland Petit.

4. Fue el primer superhéroe en triunfar en la historia del cómic:

- a) Batman.
- b) Superman.
- c) Tarzán.

#### SEGUNDA PARTE. PREGUNTAS.

1. El sentimiento romántico. Características generales. **Puntuación máxima. 2 puntos**
2. La arquitectura organicista: Wright y Aalto. **Puntuación máxima. 2 puntos**

#### TERCERA PARTE. ANÁLISIS Y COMENTARIO DE OBRAS DE ARTE.

Analiza y comenta las dos obras de arte presentadas:



Fig.1 **Puntuación máxima. 2 puntos**



Fig.2 **Puntuación máxima. 2 puntos**

# Evaluación para el Acceso a la Universidad

## Convocatoria de 2019

### Materia: Fundamentos del Arte II

**Instrucciones: El alumno deberá contestar a una de las dos opciones propuestas: A o B**

Las faltas de ortografía podrán restar hasta un punto como máximo. Se considerará falta las que estén relacionadas con el uso del castellano y no se tendrán en cuenta las de términos específicos de la asignatura.

### PROPUESTA B

#### PRIMERA PARTE. CONCEPTOS. **Puntuación máxima: 2 puntos**

Índica en el papel de examen la opción correcta en cada una de las cuestiones (0,5 puntos cada una):

1. Es el principal representante del diseño de mobiliario art nouveau escocés:
  - a) Charles Eames.
  - b) Marcel Breuer.
  - c) Charles Rennie Mackintosh.
2. Es la empresa joyera inventora del cronómetro:
  - a) Chanel.
  - b) Patek Philippe & Co.
  - c) Tiffany.
3. Luis Buñuel pasó parte de su vida trabajando como director en:
  - a) México.
  - b) Argentina.
  - c) Alemania.
4. Tintín es un personaje creado por:
  - a) Hergé.
  - b) Hogarth.
  - c) Alan Moore.

#### SEGUNDA PARTE. PREGUNTAS.

1. El impresionismo: características generales y principales representantes. **Puntuación máxima: 2 puntos**
2. La Bauhaus: el nuevo diseño industrial. **Puntuación máxima: 2 puntos**

#### TERCERA PARTE. ANÁLISIS Y COMENTARIO DE OBRAS DE ARTE.

Analiza y comenta las dos obras de arte presentadas:



Fig.1 **Puntuación máxima. 2 puntos**

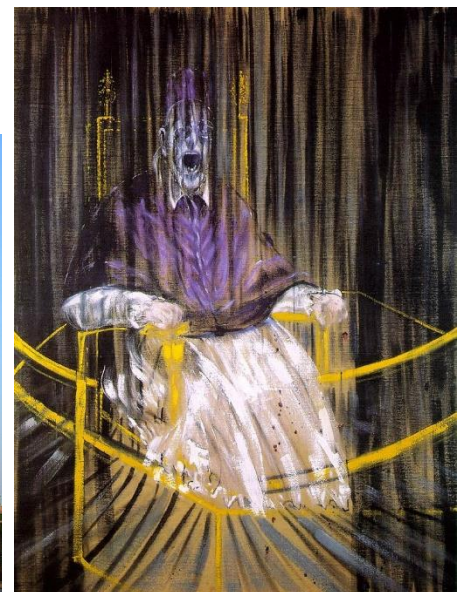


Fig.2 **Puntuación máxima. 2 puntos**